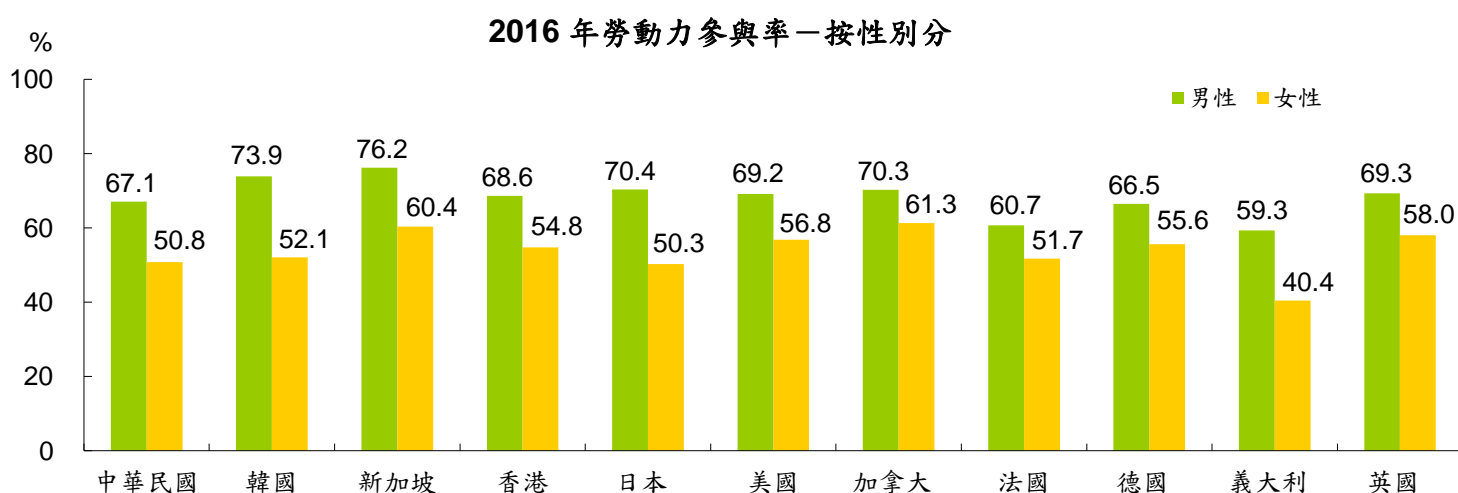


四、勞動力參與率

▲2016年我國勞動力參與率為58.8%，低於多數主要國家，差距在1.2至9.2個百分點。

2016年我國勞動力參與率（以下簡稱勞參率）為58.8%，較2015年上升0.1個百分點。若與主要國家相較，我國勞參率低於新加坡之68.0%、韓國62.8%、香港61.1%、日本60.0%及美國62.8%，差距在1.2至9.2個百分點。

按性別觀察，各國男性勞參率相近，在6~7成左右，其中較低者為義大利59.3%及法國60.7%。各國女性勞參率則有較大的差別，我國女性勞參率為50.8%，與亞洲各國比較，高於日本之50.3%，但較新加坡60.4%、韓國52.1%為低。



勞動力參與率¹

單位：%

年別	中華民國	韓國	新加坡	香港	日本	美國 ²	加拿大	法國	德國	義大利	英國 ²
2006年	57.9	61.9	65.0	61.2	60.4	66.2	67.0	56.1	59.0	49.1	63.4
2007年	58.3	61.8	65.0	61.2	60.4	66.0	67.4	56.3	59.2	48.8	63.2
2008年	58.3	61.5	65.6	60.9	60.2	66.0	67.6	56.4	59.3	49.1	63.4
2009年	57.9	60.8	65.4	60.8	59.9	65.4	67.1	56.6	59.5	48.5	63.2
2010年	58.1	61.0	66.2	59.6	59.6	64.7	66.9	56.5	59.5	48.2	62.9
2011年	58.2	61.1	66.1	60.1	59.3	64.1	66.7	56.3	60.1	48.1	63.0
2012年	58.4	61.3	66.6	60.5	59.1	63.7	66.5	56.5	60.1	49.1	63.1
2013年	58.4	61.5	66.7	61.2	59.3	63.2	66.5	56.4	60.3	48.8	63.1
2014年	58.5	62.4	67.0	61.1	59.4	62.9	66.0	56.3	60.4	49.1	63.2
2015年	58.7	62.6	68.3	61.1	59.6	62.7	65.8	56.1	60.2	49.0	63.1
2016年	58.8	62.8	68.0	61.1	60.0	62.8	65.7	56.0	60.9	49.5	63.5

資料來源：勞動部「國際勞動統計」。

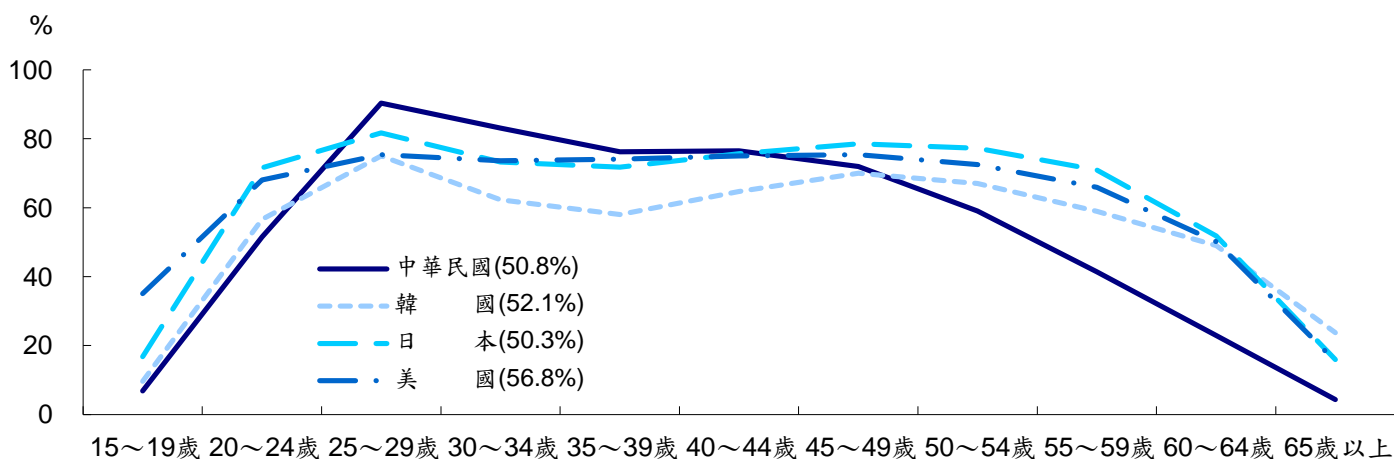
說明：1.勞動力參與率=（勞動力/15歲以上民間人口數）×100。

2.美國、英國為16歲以上勞動力參與率。

▲2016年我國女性勞動力參與率於25至29歲達到高峰為90.4%，高於美、日、韓，然因婚育離開職場無明顯復職及退休年齡提前，致50歲以後，我國女性勞參率低於美、日、韓。

按女性各年齡層之勞參率觀察，2016年我國女性勞參率於25至29歲達到高峰為90.4%，較美、日、韓同年齡層女性之勞參率均為高，然因結婚、生產、育兒及負擔照顧家人等因素，勞參率隨年齡增加緩慢下降，且因婚育離開職場女性無明顯復職及退休年齡提前，致50歲以後，我國女性勞參率低於美、日、韓，惟近年來，女性勞參率呈緩步上升，主要受惠於高等教育普及，且新興服務業興起，提供女性較多工作機會，復以母性保護措施日漸改善，均有助於婦女就業。

2016年女性勞動力參與率—按年齡分



2016年兩性勞動力參與率—按年齡分

單位：%

項目別	中華民國		韓國		日本		美國	
	男性	女性	男性	女性	男性	女性	男性	女性
總計	67.1	50.8	73.9	52.1	70.4	50.3	69.2	56.8
15~19歲	10.2	6.9	8.1	9.6	17.6	16.8	35.3	35.1
20~24歲	55.6	51.5	45.8	56.6	70.5	71.6	73.0	68.0
25~29歲	94.1	90.4	78.2	75.0	93.9	81.7	87.3	75.4
30~34歲	97.5	83.1	92.1	62.3	95.4	73.2	90.4	73.6
35~39歲	93.6	76.2	94.3	58.0	96.1	71.8	90.8	74.1
40~44歲	94.2	76.5	94.7	64.7	96.3	75.7	90.5	75.0
45~49歲	91.7	71.9	93.9	70.0	96.1	78.5	88.2	75.4
50~54歲	84.2	59.0	91.5	67.0	95.0	77.2	84.5	72.5
55~59歲	70.6	41.4	86.8	58.9	93.3	70.9	77.4	65.9
60~64歲	50.7	22.9	74.6	49.0	80.0	51.8	62.0	50.1
65歲以上	13.7	4.3	42.2	23.7	31.7	15.9	24.0	15.5

資料來源：勞動部「國際勞動統計」。

說明：1.勞動力參與率=(勞動力/15歲以上民間人口數)×100。

2.美國為16歲以上勞動力參與率。